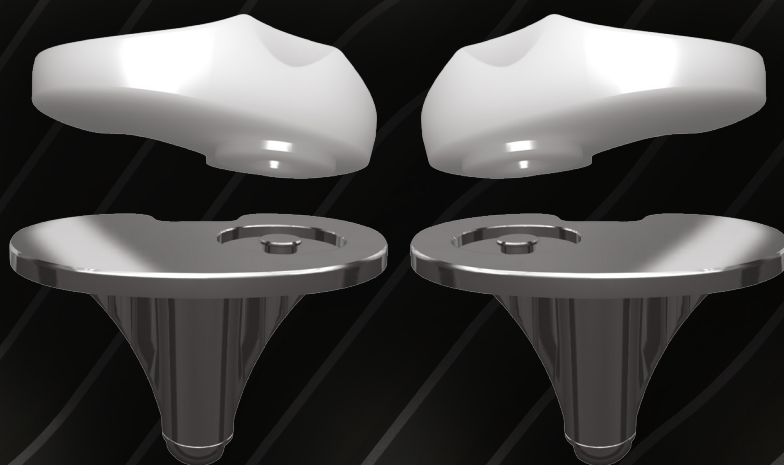


GENOU



FHK®

Gamme de prothèses de genou
de première intention



Asymétrique

prothèse à plateau rotatoire

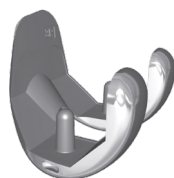
CARACTÉRISTIQUES

- Axe de rotation médialisé
- Inserts tibiaux asymétriques
- Quilles additionnelles
- 6 tailles (gauche et droite)
- 3 épaisseurs d'inserts : 10, 12 et 14 mm (gauche et droite)

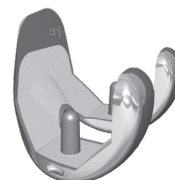
K Prothèse à plateau rotatoire asymétrique

Nomenclature des implants

Composant fémoral



À CIMITER			SANS CIMENT	
Droit	Gauche	Taille	Droit	Gauche
257708	257714	1	257720	257726
257709	257715	2	257721	257727
257710	257716	3	257722	257728
257711	257717	4	257723	257729
257712	257718	5	257724	257730
257713	257719	6	257725	257731



Plateau tibial asymétrique



GAUCHE			
Taille	Ép. 10	Ép. 12	Ép. 14
1	265017	265018	265019
2	265027	265028	265029
3	265037	265038	265039
4	265047	265048	265049
5	265057	265058	265059
6	265067	265068	265069



DROIT			
Taille	Ép. 10	Ép. 12	Ép. 14
1	265012	265013	265014
2	265022	265023	265024
3	265032	265033	265034
4	265042	265043	265044
5	265052	265053	265054
6	265062	265063	265064

Embase tibiale asymétrique à cimenter



Taille	GAUCHE
1	264994
2	264995
3	264996
4	264997
5	264998
6	264999



Taille	DROIT
1	264988
2	264989
3	264990
4	264991
5	264992
6	264993

Implant rotulien

Inlay



Taille	Ép. 7	Ép. 8	Ép. 10
22	265951		
25	257737		

Resurfacing



30		257733	
34		257734	257735
38			257736

Rallonge diaphysaire optionnelle



Longueur	Ø 10	Ø 14
70	263381	263382
110	263383	263384