



ARROW



ARROW II

Prothèse d'épaule universelle

*Universal shoulder prosthesis*

GROUP  
**FH** ORTHO™

# ARROW II

## Prothèse d'épaule universelle *Universal shoulder prosthesis*

### TIGES HUMÉRALES HUMERAL STEMS

Tige quadrangulaire en titane, lisse au niveau diaphysaire et T40 recouvert de HAP au niveau métaphysaire.

*Quadrangular titanium stem, smooth at diaphyseal level and T40 coated with HAP at metaphyseal level.*

Angle d'inclinaison fixe de 135°.

*Fixed cervico diaphyseal angle at 135°.*

Tige à ancrage métaphysaire revêtue de HAP. Version cimentée et sans ciment pouvant être cimentée sur sa diaphyse.

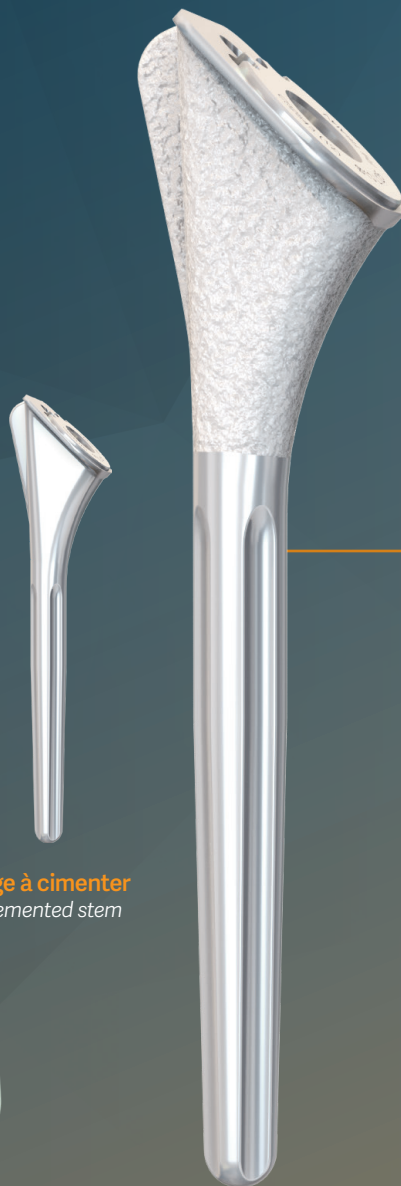
*Stem with metaphyseal fixation with HAP coating. Cemented and cementless version which can be cemented on its diaphysis.*

Taille variant de 2 en 2, de 6 à 14 mm (16 mm en option).

*Size ranging from 6 to 14 mm increment 2 mm (16 mm on request).*

Cône morse inversé.

*Reversed morse taper.*



Tige à cimenter  
*Cemented stem*

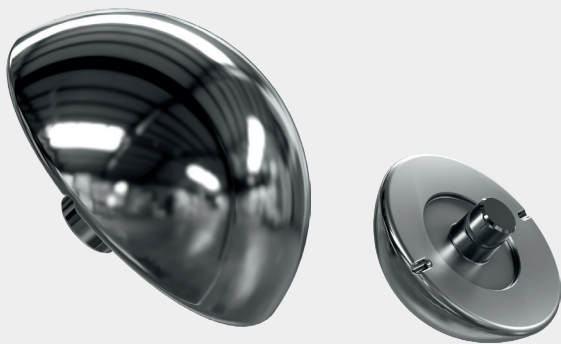
Tige sans ciment  
*Cementless stem*



# ANATOMIQUE

## ANATOMICAL

### TÊTE EXCENTRÉE OFF-CENTERED HEAD

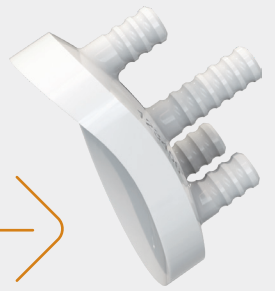


Tête excentrée disponible en +2 et +4 mm  
Off-centered head available in +2 and +4 mm

### TÊTES HUMÉRALES HUMERAL HEADS

- Tête humérale inox.  
*Stainless steel humeral head.*
- Excentré +2 et +4 mm pour reproduire le déport huméral médial et postérieur natif.  
*Off centered +2 and +4 mm to reproduce the native medial and posterior humeral offset.*
- Différents diamètres (de 39 à 54) et jusqu'à 2 épaisseurs disponibles selon la tête choisie.  
*Different diameters (from 39 to 54) and up to 2 thicknesses available depending on the head chosen.*

### GLÈNE CIMENTÉE CEMENTED GLENOID



### INSERT GLENOÏDIEN GLENOID INSERT



# INVERSÉE

## REVERSE



### INSERT HUMERAL STANDARD ET EXCENTRÉ +4 MM STANDARD HUMERAL INSERT AND OFF-CENTERED +4 MM

- Congruence : Standard 10 mm - Excentrée 8 mm.  
*Congruence: Standard 10 mm - Off-centered 8 mm.*
- Contour affiné.  
*Low profile.*
- Témoin radiographique.  
*Radiographic indicator.*
- Rattrapage de l'angle à 155°.  
*Catch up of the angle to 155°.*
- Impacté sur la tige humérale par cône morse.  
*Impacted on the humeral stem by morse taper.*

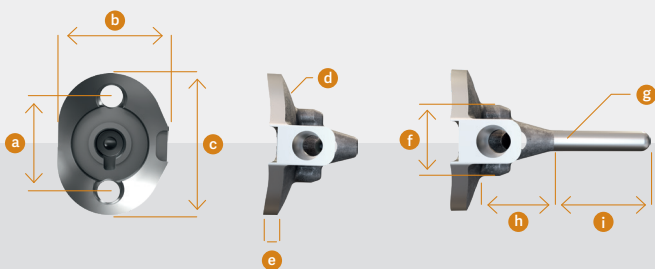
### GLÉNOSPHERE GLENOSPHERE

- 3 tailles : 36, 39 (42 en option).  
*3 sizes: 36, 39 (42 on request).*
- Impactée dans l'embase de glène par cône morse.  
*Impacted in the glenoid base by Morse taper.*
- Vis d'assemblage (embase de glène métal-back + glénosphère).  
*Capscrew (metal-back glenoid base plate and glenosphere).*
- Fixation centrale de la sphère.  
*Central fixation of the sphere.*



## IMPLANTS GLENOÏDIENS GLENOID IMPLANTS

- **Implant cimenté en polyéthylène avec 4 plots d'ancrage, à fond convexe.**  
*A convex back Polyethylene implant with 4 cemented anchorage pegs.*
- **"Mismatch" autorisant une translation de la tête humérale et ainsi un amortissement des contraintes périphériques (source de descellement glénoïdien).**  
*A conventional " mismatch " allows for humeral head translation and reduces peripheral constraints (a cause of glenoid loosening).*
- **OPTION**  
Vissage antéro-postérieur par vis corticale 4,5 mm pour le traitement des cas complexes et greffes massives.  
*4,5 mm cortical screw for antero-posterior fixation in case of complex case and massive bone grafting.*



	XS-LP	S	S-LP	M	M-LP	L
a	22 mm	22 mm	22 mm	23,6 mm	23,6 mm	25,2 mm
b	25,5 mm	25,5 mm	25,5 mm	28,5 mm	28,5 mm	31,5 mm
c	32 mm	32 mm	32 mm	36 mm	36 mm	40 mm
d	R35 mm	R35 mm	R35 mm	R35 mm	R35 mm	R35 mm
e	3 mm	3 mm	3 mm	3 mm	3 mm	3 mm
f	11,5 mm	14 mm	14 mm	14 mm	14 mm	14 mm
g	Ø5 mm	Ø5 mm	Ø5 mm	Ø5 mm	Ø5 mm	Ø5 mm
h	15 mm	15 mm	15 mm	15 mm	15 mm	15 mm
i	25 mm	-	25 mm	-	25 mm	-

## EMBASE DE GLÈNE MÉTAL-BACK METAL-BACK GLENOID BASE PLATE

- **Sans ciment uniquement.**  
*Cementless only.*
- **Vis spongieuses diam. 5,5 mm de longueur 24 à 50 mm en titane.**  
*Amplitude de perçage de 20°.*  
*5.5 mm diameter sponge screws in lengths from 24 to 50 mm in titanium.*  
*Drilling range 20°.*
- **T40 recouvert HAP.**  
*T40 HAP-coated.*
- **3 tailles disponibles en plot court (S,M,L) et en plot long (XS,S,M).**  
*3 sizes available in short (S,M,L) and long (XS,S,M).*
- **Patte antérieure pour assurer la stabilité primaire.**  
*Front leg to ensure primary stability.*





# TABLEAUX DES RÉFÉRENCES

## REFERENCES TABLES

### TIGE HUMÉRALE À CIMENTER CEMENTED HUMERAL STEM

Référence Reference	Diamètre Diameter	Longueur (mm) Length (mm)
267 716	Ø6	L90
267 717	Ø8	L120
268 110	Ø8	L170
267 718	Ø10	L125
267 719	Ø12	L130

### TIGE HUMÉRALE SANS CIMENT CEMENTLESS HUMERAL STEM

Référence Reference	Diamètre Diameter	Longueur (mm) Length (mm)
267 722	Ø8	L120
268 111	Ø8	L170
267 723	Ø10	L125
267 724	Ø12	L130
267 725	Ø14	L135
267 726	Ø16	L140

### TÊTE HUMÉRALE EXCENTRÉE +2 OFF-CENTERED HUMERAL HEAD +2

Référence Reference	Diamètre Diameter	Hauteur (mm) Height (mm)
267 727	Ø42	H15 +2
267 728	Ø42	H17 +2
267 729	Ø45	H16 +2
267 730	Ø45	H19 +2
267 731	Ø48	H17 +2
267 732	Ø48	H20 +2
267 733	Ø51	H18 +2
267 734	Ø51	H22 +2
267 735	Ø54	H19 +2
267 736	Ø54	H23 +2

### TÊTE HUMÉRALE EXCENTRÉE +4 OFF-CENTERED HUMERAL HEAD +4

Référence Reference	Diamètre Diameter	Hauteur (mm) Height (mm)
267 737	Ø39	H14 +4
267 738	Ø39	H16 +4
267 739	Ø42	H15 +4
267 740	Ø42	H17 +4
267 741	Ø45	H16 +4
267 742	Ø45	H19 +4
267 743	Ø48	H17 +4
267 744	Ø48	H20 +4
267 745	Ø51	H18 +4
267 746	Ø51	H22 +4

### INSERT GLÉNOÏDIEN GLENOID INSERT

Référence Reference	Taille Size
267 768	XS-S
267 769	M
267 770	L

### EMBASE DE GLÈNE MÉTAL-BACK METAL-BACK GLENOID BASE PLATE

Référence Reference	Taille Size
267 771	S
267 772	M
267 773	L
267 713	XS-LP
267 714	S-LP
267 715	M-LP

### GLÈNE CIMENTÉE CEMENTED GLENOID

Référence Reference	Taille Size
260 522	44/S
260 523	46/M
260 524	48/L
260 525	50/XL

### INSERT HUMÉRAL STANDARD STANDARD HUMERAL INSERT

Référence Reference	Diamètre Diameter	Hauteur (mm) Height (mm)
267 747	Ø36	H00
267 748	Ø36	H05
267 749	Ø36	H10
267 750	Ø39	H00
267 751	Ø39	H05
267 752	Ø39	H10
267 753	Ø42	H00
267 754	Ø42	H05
267 755	Ø42	H10

### INSERT HUMÉRAL EXCENTRÉ OFF-CENTERED HUMERAL INSERT

Référence Reference	Diamètre Diameter	Hauteur (mm) Height (mm)
267 756	Ø36	H00
267 757	Ø36	H05
267 758	Ø36	H10
267 759	Ø39	H00
267 760	Ø39	H05
267 761	Ø39	H10
267 762	Ø42	H00
267 763	Ø42	H05
267 764	Ø42	H10

### GLÉNOSPHERE GLENOSPHERE

Référence Reference	Diamètre Diameter
267 765	Ø36
267 766	Ø39
267 767	Ø42

### VIS À OS SPONGIEUX CANCELLOUS BONE SCREW

Référence Reference	Taille Size
265 473	Ø5,5 - L24 (stérile)
263 468	Ø5,5 - L28 (stérile)
263 469	Ø5,5 - L32 (stérile)
263 470	Ø5,5 - L36 (stérile)
263 471	Ø5,5 - L40 (stérile)
263 472	Ø5,5 - L45 (stérile)
263 473	Ø5,5 - L50 (stérile)

### VIS À OS CORTICAL CORTICAL BONE SCREW

Référence Reference	Taille Size
263 476	Ø4,5 - L32 (stérile)
263 477	Ø4,5 - L34 (stérile)
263 479	Ø4,5 - L36 (stérile)
263 480	Ø4,5 - L38 (stérile)
263 481	Ø4,5 - L40 (stérile)

### SUTURES SUTURES

Référence Reference	Désignation Designation
271 635	FH LOOP USP 2 (noir)
271 200	FH LOOP USP 2 (bleu)
271 630	FH LOOP TAPE 2.2 mm (noir)
271 202	FH LOOP TAPE 2.3 mm (bleu)
271 636	FH TAPE 2 mm
271 203	FH LINK USP 2

### BROCHE FILETÉE STÉRILE SINGLE USE PIN

Référence Reference	Dimensions Dimensions
269 138	Ø3 - L170

### PLANIFICATION OPÉRATOIRE e-ORTHO POUR ARROW SURGICAL TEMPLATING E-ORTHO FOR ARROW

Référence Reference	Quantité minimale Minimal quantity
271 192	5

EN OPTION  
OPTIONAL

# e-ORTHO

Plateforme de planification opératoire  
pour prothèse d'épaule

Templating platform  
for shoulder arthroplasty



Optimisé pour :  
Optimized for:

 **ARROW II**



[e-ortho.ous.fhortho.com](http://e-ortho.ous.fhortho.com)

**Date de modification document :** octobre 2023 - **Fabricant :** FH Industrie - **Gamme :** Épaule - **Nom du produit :** Arrow II - **Destinataire :** professionnel de santé - **N° du marquage CE :** 0459 - **Classe du DM :** III - Remboursable par les organismes d'assurance maladie dans certaines situations : consultez les modalités sur le site [ameli.fr](http://ameli.fr) - **Indications :** omarthroses et traumatologie - **Recommandations d'utilisation :** il est fortement conseillé de lire l'étiquette et la notice d'instructions du produit - **N° du visa :** 2204FHOPM002



DISTRIBUTEURS  
DISTRIBUTORS

GRUPE  
**FH ORTHO™**

**FR, FH ORTHO SAS**  
3 rue de la Forêt - Zone Industrielle  
BP 50009  
68990 Heimsbrunn CEDEX - FRANCE  
Tél. +33 (0)3 89 81 90 92  
Fax : +33 (0)3 89 81 80 11  
[info@fhortho.com](mailto:info@fhortho.com)  
[www.fhortho.com](http://www.fhortho.com)

**USA, FH ORTHOPEDICS INC.**  
OrthoEx  
7327 E Tierra Buena Lane  
Scottsdale, Arizona 85260 - USA  
Phone: +1 (412) 965-0950  
[customerservice@fhortho-us.com](mailto:customerservice@fhortho-us.com)  
[www.fhortho.com](http://www.fhortho.com)

**PL, FH ORTHO POLSKA**  
Ul. Garbary 95/A6,  
61-757 Poznan - POLSKA  
Phone: +48 61 863 81 27  
Fax: +48 61 863 81 28  
[biuro@implants24.pl](mailto:biuro@implants24.pl)  
[www.fhortho.com](http://www.fhortho.com)



FABRICANT  
MANUFACTURER

**FR, FH INDUSTRIE**  
6 rue Nobel, Z.I. de Kernevez  
29000 QUIMPER - FRANCE  
Tél. +33 (0)2 98 55 68 95  
Fax : +33 (0)2 98 53 42 13  
[contact-fhi@fhortho.com](mailto:contact-fhi@fhortho.com)  
[www.fhortho.com](http://www.fhortho.com)