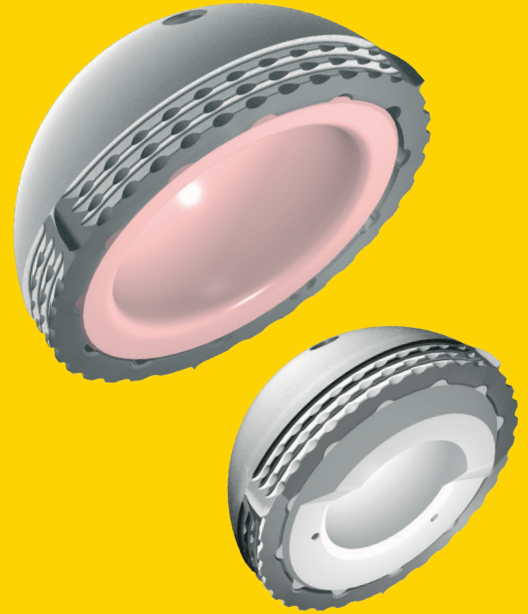




HANCHE



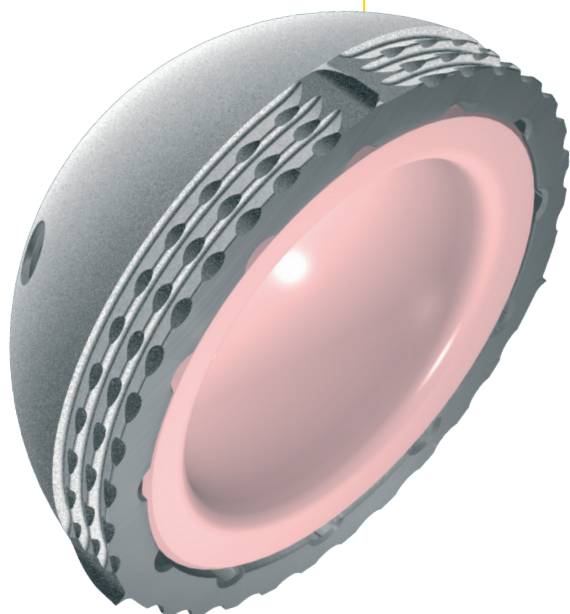
DOCUMENTATION

COTYLE PRESS-FIT SANS CIMENT

Hip & go

GROUPE
FH ORTHO™

Hip'n go



Cotyle press-fit

Depuis plus de 20 ans, la société FH ORTHOPEDICS est spécialisée dans la fabrication de prothèses totales de hanche sans ciment.

La gamme de cotyles **Hip'n go** reprend ce savoir-faire en y appliquant les dernières avancées technologiques en matière de couples de frottement, de métallurgie, et d'instrumentations.

Concept

Le concept d'universalité **Hip'n go** donne la possibilité en pré-opératoire ou en per-opératoire de choisir entre :

- un cotyle rigide (insert céramique ou UHMWPE)
- un cotyle double mobilité (press-fit ou tripode ou à cimenter).

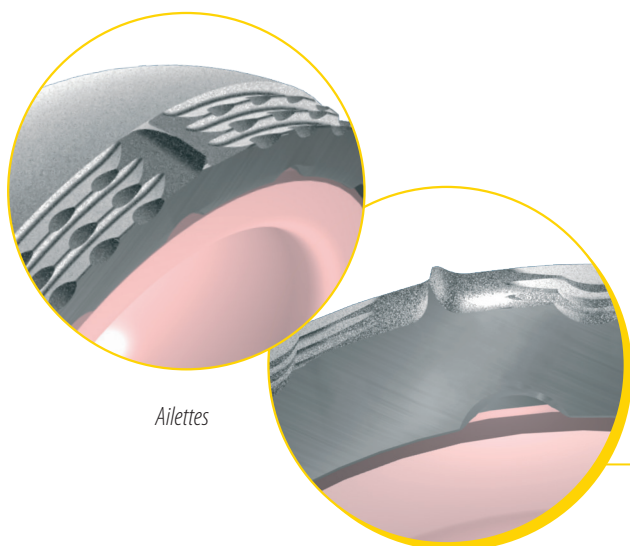
Le cotyle rigide **Hip'n go** permet aux chirurgiens de pouvoir choisir en fonction des indications et de l'âge des patients entre un insert classique en polyéthylène et un insert céramique massive avec une tête de grand diamètre.

L'insert céramique massive est disponible en grands diamètres, 32 mm dès la T46 et 36 mm dès la T52.

Gamme et matériaux

La gamme de cotyles rigides sans ciment **Hip'n go** est composée de 10 tailles allant du diamètre 46 mm à 64 mm par pas de 2 mm.

- Les métal-back sont usinés dans un alliage titane TA6 V4. La surface externe bénéficie d'une projection de titane T40 et d'un revêtement d'hydroxyapatite.
- Les inserts sont fabriqués en :
 - Polyéthylène UHMWPE (Ultra High Molecular Weight PolyEthylene) et disponibles en diamètre 28 mm.
 - Céramique BioloX Delta.



Ailettes

Press-fit du métal-back

Le métal-back du cotyle rigide est une cupule hémisphérique à évasement équatorial. La macrostructure reçoit également trois ailettes anti-rotation.

Métal-back

La face interne du métal-back a été étudiée pour assurer la fixation des inserts. La fixation des inserts céramique se fait par coincement grâce à un cône morse microfilété de 18°. La fixation des inserts PE se fait, elle, grâce à 12 encoches usinées dans la masse qui reçoivent les créneaux du polyéthylène afin de l'orienter par pas de 30°.

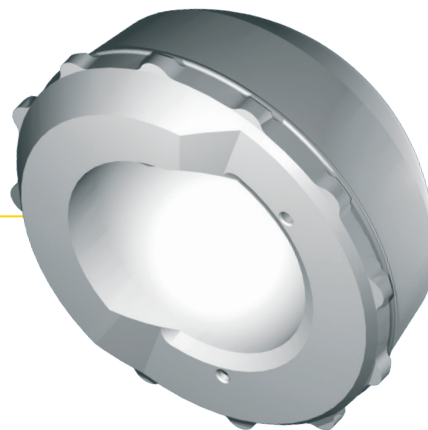
En plus de ces encoches, une lèvre est visible au niveau de la cupule ; elle est destinée au clipsage des inserts PE pour permettre sa fixation.

La cupule est munie de 3 trous pour la mise en place éventuelle de vis spongieuses à tête plate faites dans un alliage de titane allant de la taille 15 à 60 mm (un râtelier de vis est fourni dans l'ancillaire de pose).



Insert PE

Les inserts en polyéthylène sont pourvus de 12 encoches afin de permettre l'orientation du mur postérieur. La lèvre est présente pour fixer les inserts par clipsage dans la cupule. Ceux-ci sont disponibles en diamètre 28 mm, soit en version bord plat (type charnley), soit avec un mur postérieur de 4 mm (dénommés PE STANDARD).



Insert céramique

Les inserts céramique massive en alumine BioloX Delta offrent la possibilité d'utilisation de têtes Ø 32 mm (dès la taille 46) et Ø 36 mm (dès la taille 52).

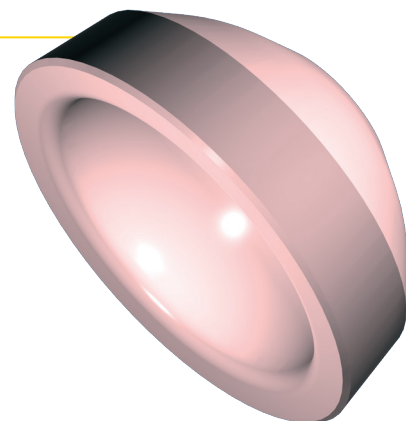


Tableau de correspondance métal-back & inserts

Inserts	Ø Têtes	Ø Métal-Back									
		46	48	50	52	54	56	58	60	62	64
PE bord plat	28 mm	x	x	x	x						x
PE mur postérieur	28 mm	x	x	x	x						x
BioloX Delta	32 mm	x	x	x	x						x
	36 mm				x	x					x

RÉFÉRENCES

[Cotyle Press-fit sans ciment]

Cupules	
256 617	T46
256 618	T48
256 619	T50
256 620	T52
256 621	T54
256 622	T56
256 623	T58
256 624	T60
256 625	T62
256 626	T64

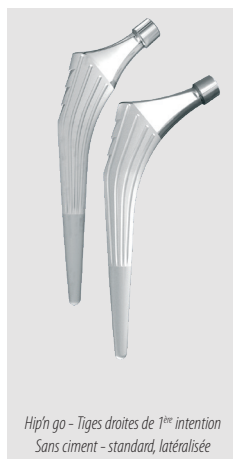
Inserts céramique	
256 670	Ø32 mm T46-48
256 671	Ø32 mm T50
256 672	Ø32 mm T52
256 673	Ø32 mm T54-56
256 674	Ø32 mm T58-64
256 675	Ø36 mm T52
256 676	Ø36 mm T54-56
256 677	Ø36 mm T58-64

Inserts PE standard	
256 755	Ø28 mm T46-48
256 648	Ø28 mm T50
256 649	Ø28 mm T52
256 650	Ø28 mm T54-56
256 651	Ø28 mm T58-64

Inserts PE bord plat	
256 754	Ø28 mm T46-48
256 637	Ø28 mm T50
256 638	Ø28 mm T52
256 639	Ø28 mm T54-56
256 640	Ø28 mm T58-64

Vis de fixation à tête plate pour os spongieux (stérile)	
245 215	Ø6.5 mm L15 mm
245 216	Ø6.5 mm L20 mm
245 217	Ø6.5 mm L25 mm
245 218	Ø6.5 mm L30 mm
245 219	Ø6.5 mm L35 mm
245 220	Ø6.5 mm L40 mm
245 221	Ø6.5 mm L45 mm
245 222	Ø6.5 mm L50 mm
245 223	Ø6.5 mm L60 mm

AUTRES IMPLANTS DE LA GAMME



Date de modification document : décembre 2022 - **Fabricant :** FH industrie - **Gamme :** Hanche- **Nom du produit :** Hip'n go Pressfit SC - **Destinataire :** professionnel de santé - **N° du marquage CE :** 0459 - **Classe du DM :** III - Remboursable par les organismes d'assurance maladie dans certaines situations : consultez les modalités sur le site amel.fr - **Indications :** coxarthrose primitive, coxarthrose dysplasique, coxite rhumatoïde, coxarthrose avec nécrose de la tête du fémur, luxation congénitale, lésions traumatiques, fractures du col fémoral, ostéonécrose de la tête, révision - **Recommandations d'utilisation :** il est fortement conseillé de lire l'étiquette et la notice d'instructions du produit - **N° du visa :** 2212FHOPM005



DISTRIBUTEURS
DISTRIBUTORS



FABRICANT
MANUFACTURER